

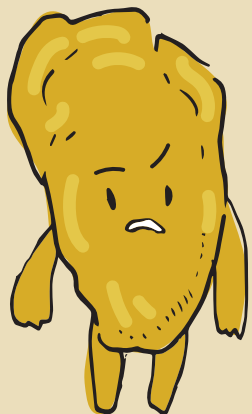
BIOPROCESO REDUCTOR DE LA SOLUBILIDAD DEL CADMIO RIZOSFÉRICO

Consultoría para la implementación
de un **Programa de Desarrollo Local**
basado en la transferencia
tecnológica y el emprendedorismo.

2023



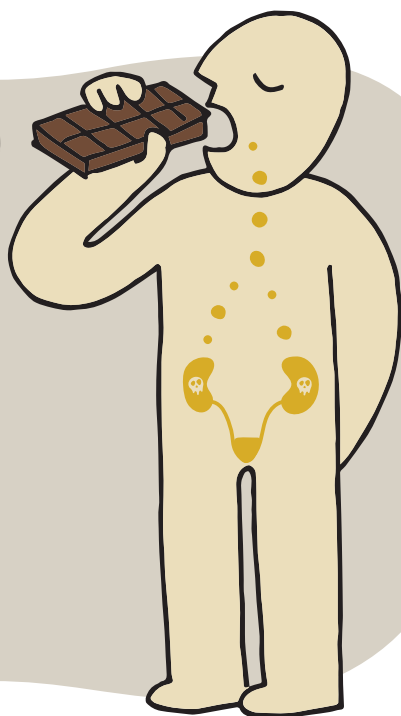
ME PRESENTO,
SOY EL CADMIO



Ustedes ya me conocen ¿verdad? Escuché mi nombre varias veces... que el cadmio hace esto, que el cadmio hace lo otro... Estoy entre todos los seres vivos desde 4500 millones de años y cuando hay una erupción de un volcán viajo con las cenizas y llego a todas partes, al suelo, al agua, a los animales y a las plantas. Me puedo acumular en todas partes. Ah y también entro a los humanos cuando me beben y me comen.

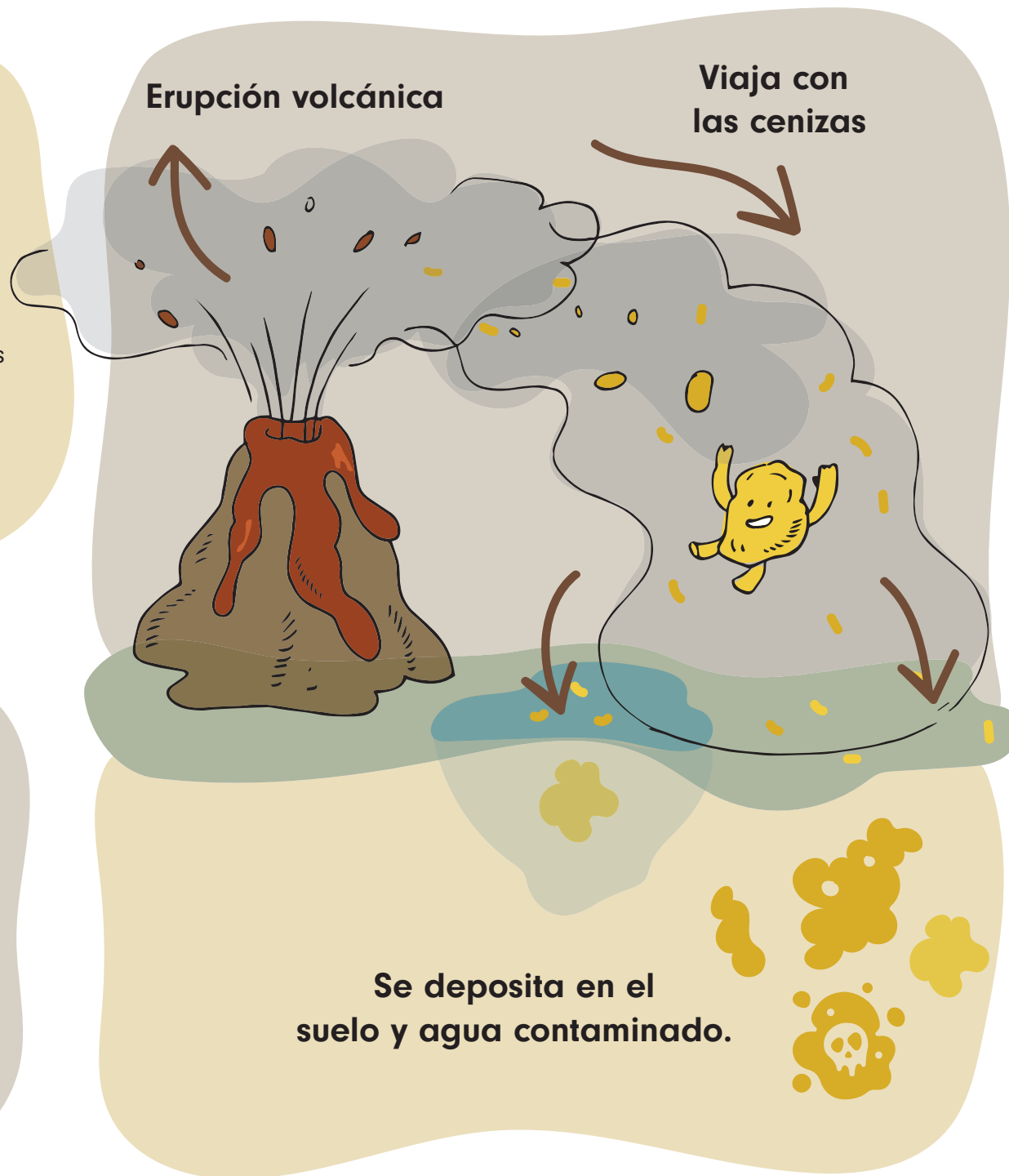
¿CÓMO ACTÚA EL CADMIO EN EL SER HUMANO?

Si el consumo es muy alto en poco tiempo puede causar muy graves problemas desde irritaciones hasta la muerte. Si la ingesta es de poca cantidad durante mucho tiempo (por ejemplo comiendo chocolate con cadmio) **se acumula en los riñones y trae problemas renales muy importantes.**

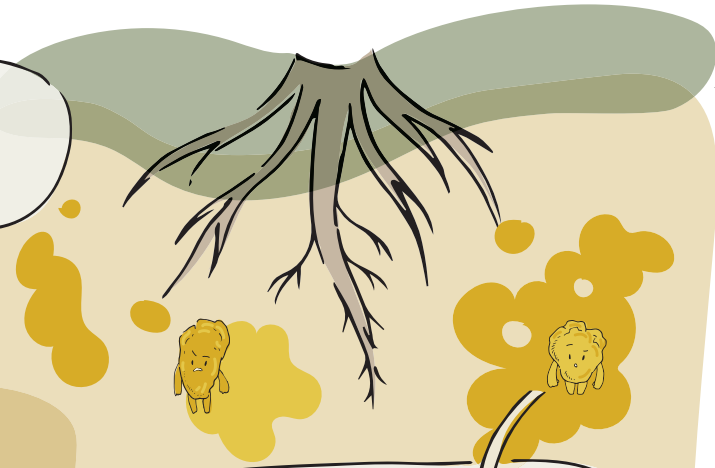
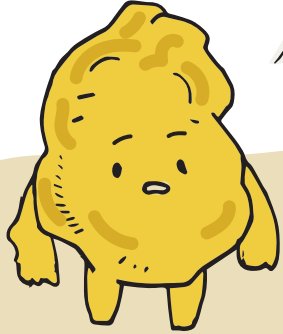


Erupción volcánica

Viaja con las cenizas

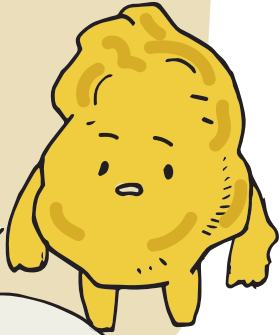
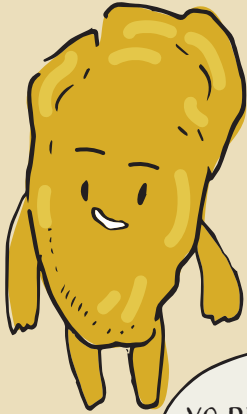


HOLA CUMPA,
¿QUÉ TIRO CONTIGO?

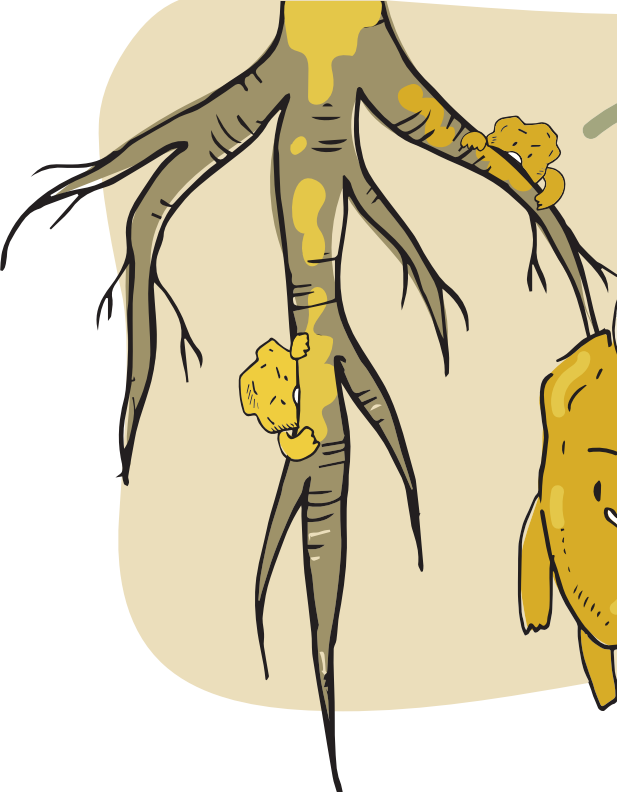


BIEN CUMPA,
YA ESTAMOS BIEN CONCENTRADITOS
EN ESTE SUELO, ¿VIO?

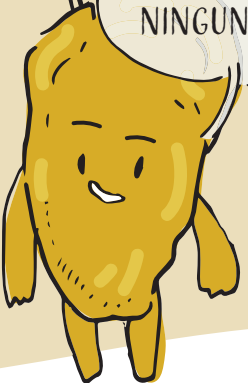
YO VENGO DE UNAS HOJAS DE CACAO
QUE CAYERON POR SECAS,
ÉRAMOS UN MONTÓN, ALGUNOS SE FUERON
CON LA LLUVIA YO QUEDÉ POR AQUÍ.



YO PROVENGO DE UNA
ERUPCIÓN DE HACE
MUCHO TIEMPO.



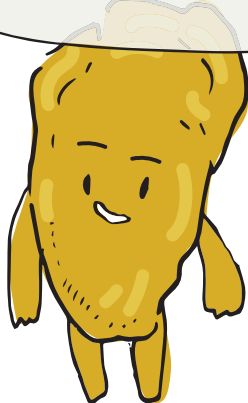
¿Y NO LO ABSORBIÓ
NINGUNA RAÍZ?



NO, NI ME BARRI
NINGUNA LLUVIA



¿USTED VIO AL PEDRO (CADMIO 3)?

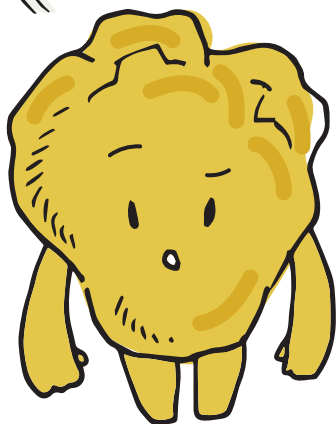


NO, PERO ME CONTARON QUE SE METIÓ POR UNA RAÍZ Y SE ACUMULÓ EN UNA ALMENDRA QUE YA ESTÁ POR VENDERSE, SEGUIRÁ SU CAMINO HASTA ALGÚN HUMANO.

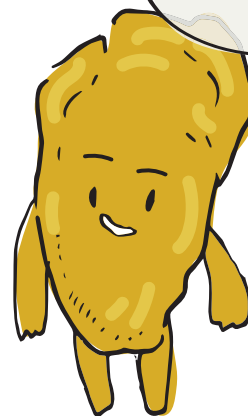
AL QUE NO VEO HACE MUCHO ES AL HUGO (CADMIO 4), ¿USTED SABE DÓNDE ESTÁ?



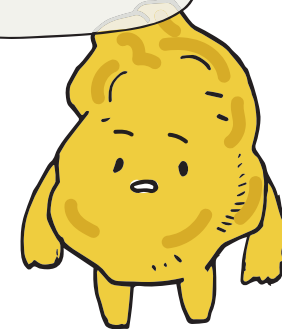
SI, SE QUEDÓ ATRAPADO EN UN HONGO Y NO PUEDE MOVERSE.



MIRE USTE QUE DESTINO QUEDAR INMÓVIL EN UN HONGO... BUENO VOY A SEGUIR MI CAMINO, SALUDOS QUE TENGA BUEN DÍA



BUEN DÍA CUMPA





UNIVERSIDAD
TÉCNICA DE
MANABÍ
Fundada en 1952



LABORATORIO BIOAMBIENTAL

Av. Gral. J.J de Urquiza 314 San Rafael Mendoza CP 5600 Argentina
+54 260 442-1078

Ilustraciones: Aliana Luz Orellano

Lic. Gisela Gabriela Perez adaptación pedagógica lingüística

Dipl. DL Mauricio Visciglia texto

Dra. Adalgisa Scotti contenidos y coordinación material didáctico

Dra. Inmaculada García Romera contenidos

Dra María Luisa Izaguirre Lessmann coordinación del proyecto

Dra. Alicia Godeas revisiones y Dra. Vanesa Silvani revisiones