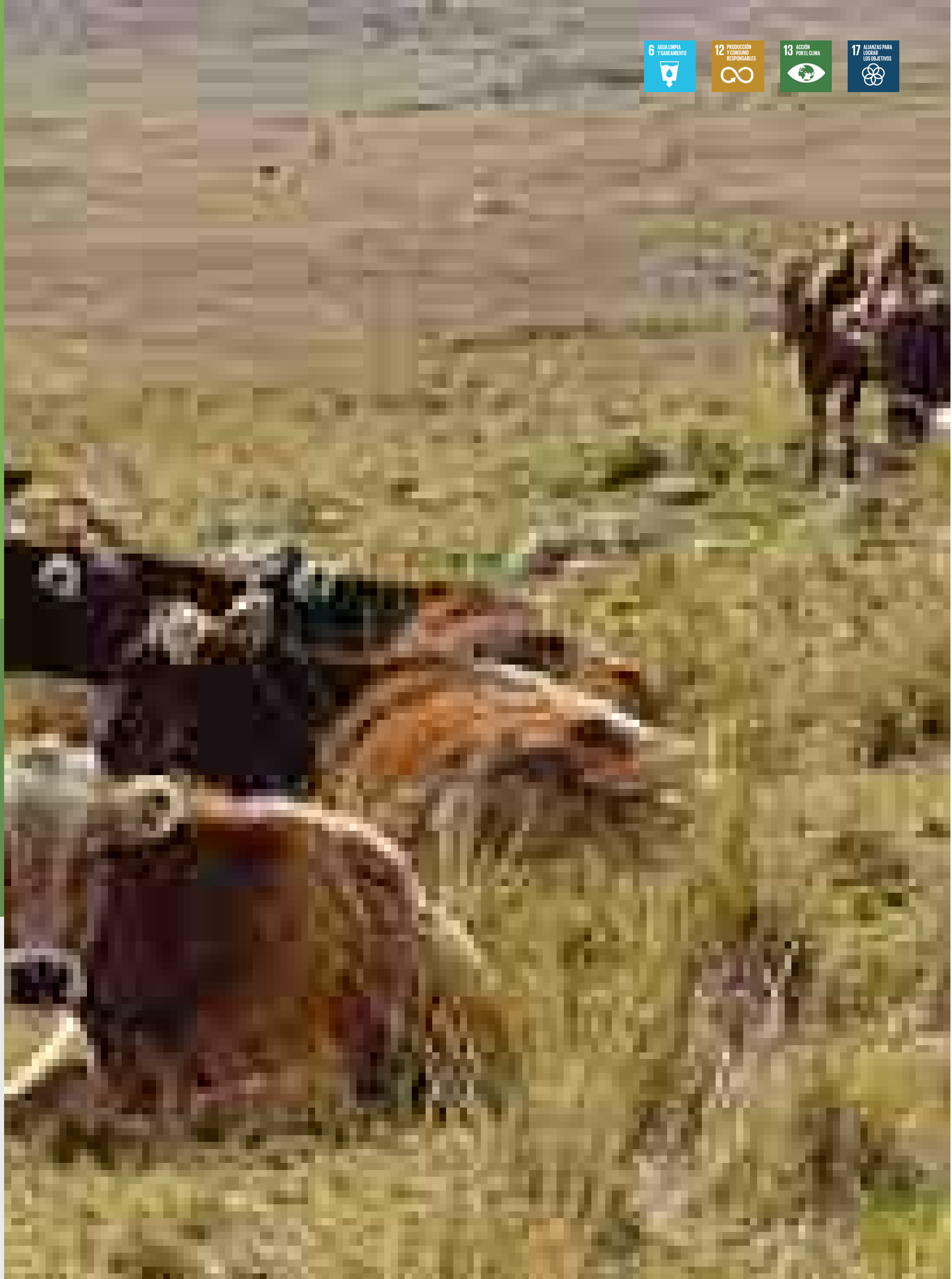


# Plataforma de innovación para mejorar la gestión de la intensidad de pastoreo de Sistemas Ganaderos Familiares en Uruguay y Argentina

Plataforma de Innovación para el pastoreo del campo natural y la sustentabilidad de sistemas ganaderos



Uruguay / Argentina



Mejorar la gestión de la carga animal del campo natural de manera de acoplar el incremento del ingreso físico-económico y desempeño ambiental.

## La iniciativa implementada

Se propuso conformar una plataforma de innovación interdisciplinaria e interinstitucional que funcionará en base a: 1) Cuantificación experimental y predial de los cambios en el patrón de pastoreo, balance de energía, tipos funcionales de plantas y diversidad funcional de parcelas y predios comerciales sometidos a cambios en la oferta de forraje a escala de parcela y predio

comercial. 2) Empleo de modelos matemáticos para estudiar el efecto de cambios en la oferta de forraje sobre los procesos que controlan la producción primaria, secundaria, eficiencia de uso de la energía y diversidad del campo natural en ganaderos familiares. 3) Aplicación de un enfoque de co-innovación, 4) La gestión de la plataforma de innovación.

### Plataforma Regional

## La solución tecnológica

Un nuevo modelo conceptual de gestión del campo natural a escala de predio y paisaje en base a una plataforma de innovación interdisciplinaria e interinstitucional para modelizar la relaciones entre

intensidad de pastoreo, producción secundaria, resultado económico, biodiversidad y desempeño ambiental de ganaderos familiares en Uruguay y Argentina.



**305**

Agricultores capacitados



**66500ha**

Superficie intervenida

MÁS INFO



## Resultados

Identificación de modelos de gestión de la intensidad de pastoreo: No gestor, Gestor y Gestor Espacio Temporal. Definición y ejecución de protocolos para evaluar la relación entre intensidad de pastoreo y variables ambientales.

Modelación de la relación entre intensidad de pastoreo con producción de forraje y selectividad. Validación de los modelos de gestión de la intensidad de pastoreo a escala parcela en los predios.

### Principales donantes



### Organizaciones participantes

