

Innovación tecnológica para transformar la ganadería familiar en el Chaco Sudamericano

Se logró aumentar la productividad y disminuir el impacto ambiental de los sistemas ganaderos familiares en la región a través de la adopción de tecnología con capacitación y asistencia técnica.



Innovaciones tecnológicas

La iniciativa implementada

El proyecto busca mejorar la eficiencia, estabilidad y resiliencia de los sistemas familiares de cría y recría bovina a través de las siguientes actividades:

- 1) Relevamiento de los sistemas productivos en cada una de las zonas agroecológicas junto con las limitantes y alternativas tecnológicas que mejoren las prácticas habituales.
- 2) Establecimiento de una red de sitios piloto en campos

de productores para adaptar, evaluar y demostrar las tecnologías propuestas.

- 3) Implementación de un plan de asistencia técnica y capacitación para la innovación en ganadería familiar.
- 4) Desarrollo de un sistema de registro y monitoreo predial, y evaluación del nivel de adopción tecnológica y sus efectos sobre el sistema productivo.

Herramientas para el abordaje de las problemáticas

La solución tecnológica

Con un enfoque de investigación acción participativa, los agentes de extensión y productores acordaron las tecnológicas críticas a implementar en cada uno de los sitios piloto, que se agruparon en 4 tipos:

- a) Forrajes y alimentación: implantación de pasturas, confección de reservas forrajeras, ajuste de carga a la oferta forrajera y requerimiento animal, y mejora de sistemas de pastoreo;
- b) Infraestructura y gestión empresarial: apotreramiento, sistemas de captación y distribución de

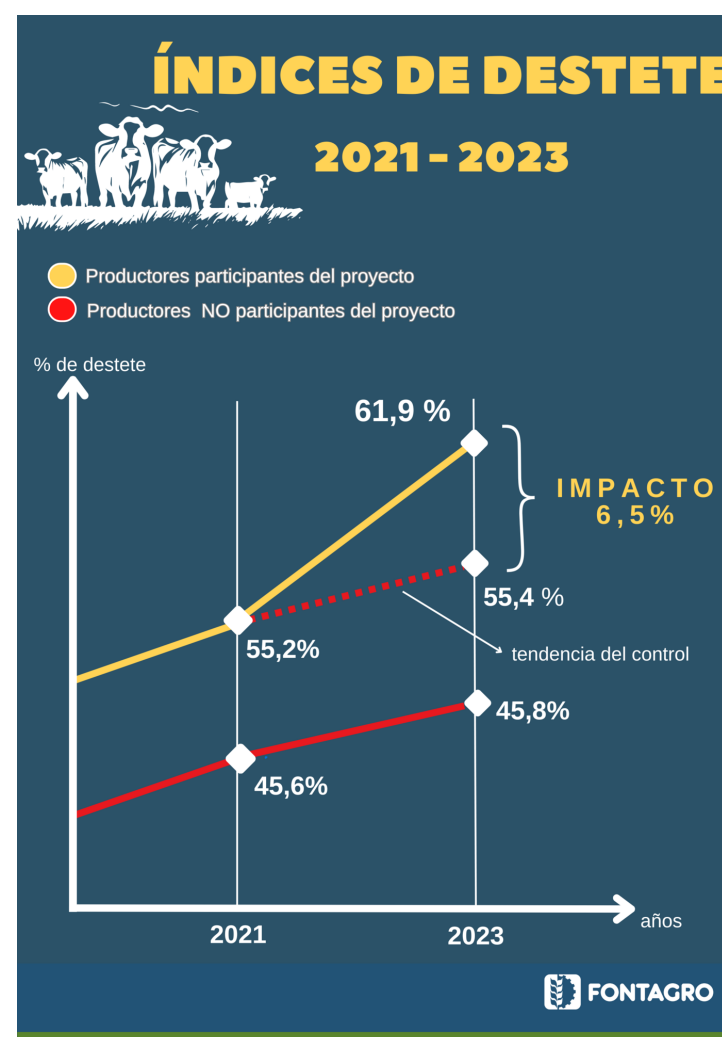
agua; registro y monitoreo de indicadores de desempeño administrativo.

- c) Sanidad animal: adecuación del plan sanitario al sistema y la zona, control de enfermedades parasitarias e infecciosas y evaluación de toros.
- d) Manejo del rodeo: seguimiento de la condición corporal, eliminación de categorías improproductivas, suplementación de terneras y vaquillonas, estacionamiento del servicio, diagnóstico de preñez y destete temprano.



Argentina / Bolivia / Paraguay

AUMENTO DE LA TASA DE PROCREO/ÍNDICE DE DESTETE AL FINAL DEL PROYECTO



MÁS INFO



Resultados

- Caracterización actualizada de sistemas bovinos familiares en la región del Chaco y de las alternativas tecnológicas que se incorporaron durante el proyecto.
- Red instalada de 90 sitios piloto que adoptan mejoras tecnológicas y son unidades experimentales, demostrativas y de capacitación con proyección futura.
- Se realizaron 124 capacitaciones para 2.532 productores, 152 agentes de extensión y asesores en producción bovina en el Chaco. Quedarán disponibles

un curso virtual de innovación ganadera y una App para la gestión de rodeos que pueden escalarse a otros productores y técnicos.

- Los productores participantes, en promedio, pasaron de un porcentaje inicial de destete de terneros de 54,5% a 61,9% (aumento de 11,8%) aun en un contexto climático complicado, e incrementaron su producción de carne en al menos 10,06%.



3
Caracterización de sistemas ganaderos y tecnologías posibles de incorporar



86
Grupos de productores ganaderos



2595
Productores capacitados



851
Mujeres capacitadas



90
Red de Sitios piloto/Plataforma de Innovación Ganadera del Chaco



385
PyMEs que reciben asistencia técnica



117
Personal público capacitado



10
Instituciones con capacidad fortalecida



19
Prácticas sostenibles difundidas

Principales donantes



Organizaciones participantes

